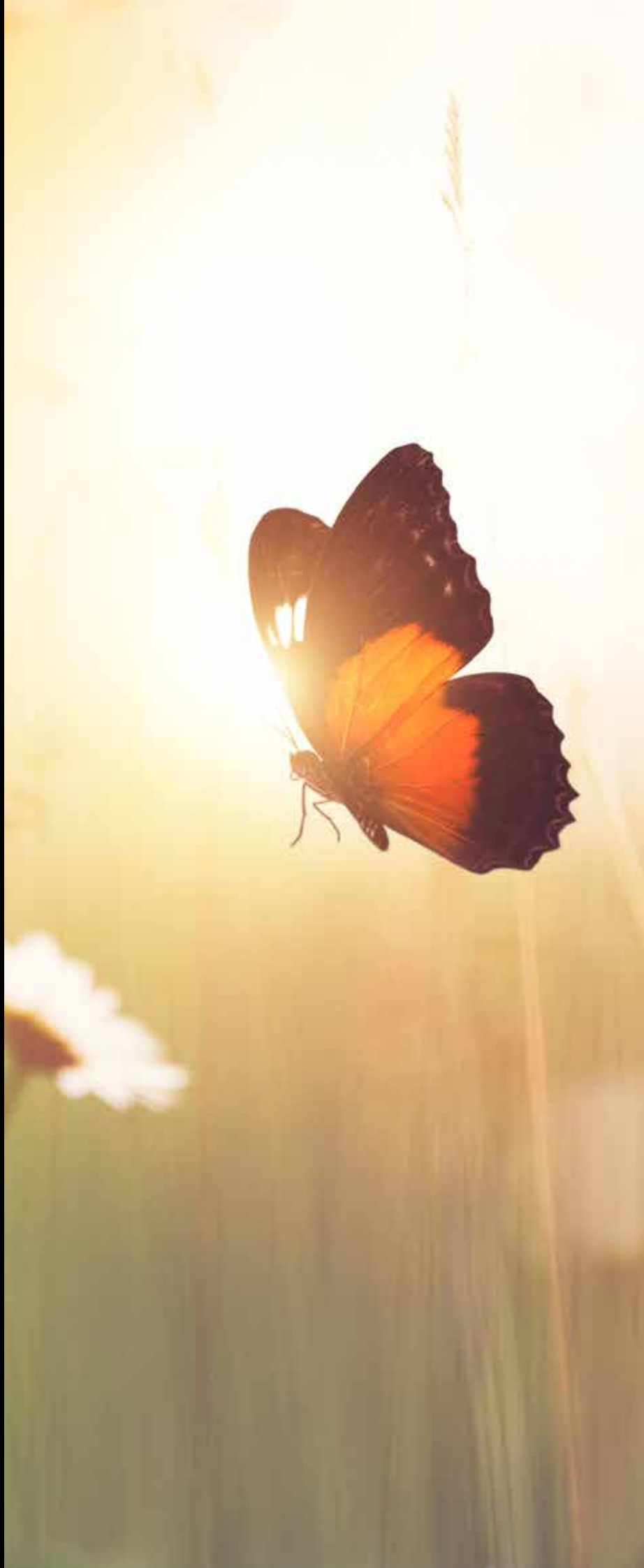




Lista de precios 2024 Briza Net Zero

EL FUTURO DE LA CALEFACCIÓN Y
LA REFRIGERACIÓN



BRIZA XS NET ZERO BASE-LINE PLUG & PLAY TPT MODELO DE PARED



CÓDIGO PEDIDO

BNZW 052 086 XS XXX B L BL D01			
			Conexión: Estándar: L Opcional: R
			Color de la carcasa
			Longitud

SUMINISTRO ESTÁNDAR:

- revestimiento de chapa de acero galvanizado sendzimir
- panel trasero pintado de chapa de acero galvanizado sendzimir
- tobera de descarga de aluminio pintado con rejilla de nido de abeja pintada de negro intenso
- interior robusto de acero electrocincado premontado en la parte trasera (suministrado con aislamiento)
- intercambiador Low-H₂O
- bandeja de condensados con desagüe
- ventilador(es) tangencial(es) EC
- **alimentación integrada 230 V**
- **set de conexión premontado**
- **Panel de control ()**

CARCASA

Colores estándar

- blanco tráfico RAL 9016 (133), "soft touch" satinado ligeramente estructurado
- gris metálico arena (001), lacado con fina textura metálica
- off-black (145). "Soft touch" lacado mate ligeramente estructurado

Otros colores

ver carta de colores Jaga

Sobrecoste otros colores	€
	185

PANEL TRASERO

negro azabache (104), "Soft touch" satinado ligeramente estructurado

EMISIONES

Emisión medida de acuerdo a EN16430.

Las emisiones publicadas corresponden a las potencias máximas a 10 V.

Para conocer las potencias con otros voltajes de control, consulta netzero.jaga.info

ALTURA H cm	LONGITUD L cm	TIPO	VOLTAJE DE Control U V	REFRIGERACIÓN (sin condensación) TEMPERATURA AMBIENTE 27°C 16/18 Wattios	DEEP COOLING TOTAL TEMPERATURA AMBIENTE 27°C 7/12 Wattios	CALEFACCIÓN TEMPERATURA AMBIENTE 20°C 35/30 Wattios	PRECIO €
BNZW 052 086 XS			10	137	326	201	692
122				274	651	401	818
163				430	1022	630	1081
199				566	1348	831	1239

BRIZA XS NET ZERO BASE-LINE PLUG & PLAY JIC MODELO DE PARED

UNDER DEVELOPMENT



CÓDIGO PEDIDO

BNZW 052 **086** XS **XXX** L BL J01

Conexión: Estándar: L
Opcional: R
Color de la carcasa
Longitud

ALTURA H cm	LONGITUD L cm	TIPO	VOLTAJE DE Control U V	REFRIGERACIÓN (sin condensación) TEMPERATURA AMBIENTE 27°C 16/18 Wattios	DEEP COOLING TOTAL TEMPERATURA AMBIENTE 27°C 7/12 Wattios	CALEFACCIÓN TEMPERATURA AMBIENTE 20°C 35/30 Wattios	PRECIO €
BNZW 052	086	XS	10	137	326	201	672
122				274	651	401	798
163				430	1022	630	1061
199				566	1348	831	1219

SUMINISTRO ESTÁNDAR:

- revestimiento de chapa de acero galvanizado sendzimir
- panel trasero pintado de chapa de acero galvanizado sendzimir
- tobera de descarga de aluminio pintado con rejilla de nido de abeja pintada de negro intenso
- interior robusto de acero electrocincado premontado en la parte trasera (suministrado con aislamiento)
- intercambiador Low-H₂O
- bandeja de condensados con desagüe
- ventilador(es) tangencial(es) EC
- **alimentación integrada 230 V**
- **set de conexión premontado**
- **Jaga App**

CARCASA

Colores estándar

- blanco tráfico RAL 9016 (133), "soft touch" satinado ligeramente estructurado
- gris metálico arena (001), lacado con fina textura metálica
- off-black (145). "Soft touch" lacado mate ligeramente estructurado

Otros colores

ver carta de colores Jaga

Sobrecoste otros colores	€
	185

PANEL TRASERO

negro azabache (104), "Soft touch" satinado ligeramente estructurado

EMISIONES

Emisión medida de acuerdo a EN16430.

Las emisiones publicadas corresponden a las potencias máximas a 10 V.

Para conocer las potencias con otros voltajes de control, consulta netzero.jaga.info

BRIZA XS NET ZERO BASE-LINE PLUG & PLAY JIC MODELO DE TECHO

UNDER DEVELOPMENT



CÓDIGO PEDIDO

BNZC 053 086 XS XXX X L BL J01

Conexión: Estándar: L
Opcional: R

Color del panel trasero: Negro oscuro (104) : B
Blanco tráfico (133): W

Color de la carcasa
Longitud

ANCHO B cm	LONGITUD L cm	TIPO	VOLTAJE DE CONTROL U V	REFRIGERACIÓN (sin condensación) TEMPERATURA AMBIENTE 27°C 16/18 Wattios	DEEP COOLING TOTAL TEMPERATURA AMBIENTE 27°C 7/12 Wattios	CALEFACCIÓN TEMPERATURA AMBIENTE 20°C 35/30 Wattios	PRECIO €
BNZC 053	086	XS	10	137	326	201	750
	122			274	651	401	884
	163			430	1022	630	1167
	199			566	1348	831	1331

SUMINISTRO ESTÁNDAR:

- revestimiento de chapa de acero galvanizado sendzimir
- panel trasero pintado de chapa de acero galvanizado sendzimir
- tobera de descarga de aluminio pintado con rejilla de nido de abeja pintada de negro intenso
- interior robusto de acero electrocincado premontado en la parte trasera (suministrado con aislamiento)
- intercambiador Low-H₂O
- bandeja de condensados con desagüe
- ventilador(es) tangencial(es) EC

CARCASA

Colores estándar

- blanco tráfico RAL 9016 (133), "soft touch" satinado ligeramente estructurado
- gris metálico arena (001), lacado con fina textura metálica
- off-black (145). "Soft touch" lacado mate ligeramente estructurado

Otros colores

ver carta de colores Jaga

Sobrecoste otros colores	€
	185

PANEL TRASERO

- blanco tráfico RAL 9016 (133), "soft touch" satinado ligeramente estructurado
- negro azabache (104), "Soft touch" satinado ligeramente estructurado

EMISIONES

Emisión medida de acuerdo a EN16430.

Las emisiones publicadas corresponden a las potencias máximas a 10 V.

Para conocer las potencias con otros voltajes de control, consulta netzero.jaga.info

BRIZA S NET ZERO BASE-LINE PLUG & PLAY TPT MODELO DE PARED



CÓDIGO PEDIDO

BNZW 056 075 OS XXX B L BL D01

Conexión: Estándar: L
Opcional: R
Color de la carcasa
Longitud

ALTURA H cm	LONGITUD L cm	TIPO	VOLTAJE DE Control U V	REFRIGERACIÓN (sin condensación) TEMPERATURA AMBIENTE 27°C 16/18 Wattios	DEEP COOLING TOTAL TEMPERATURA AMBIENTE 27°C 7/12 Wattios	CALEFACCIÓN TEMPERATURA AMBIENTE 20°C 35/30 Wattios	PRECIO €
BNZW 056 075	S	10	376	884	478	916	
110			752	1768	955	1129	
155			1180	2775	1499	1538	
190			1556	3659	1977	1757	

SUMINISTRO ESTÁNDAR:

- revestimiento de chapa de acero galvanizado sendzimir
- panel trasero pintado de chapa de acero galvanizado sendzimir
- tobera de descarga de aluminio pintado con rejilla de nido de abeja pintada de negro intenso
- interior robusto de acero electrocincado premontado en la parte trasera (suministrado con aislamiento)
- intercambiador de calor de cobre y aluminio con revestimiento hidrofílico
- bandeja de condensados con desagüe
- ventilador(es) tangencial(es) EC
- **alimentación integrada 230 V**
- **set de conexión premontado**
- **Panel de control ()**

CARCASA

Colores estándar

- blanco tráfico RAL 9016 (133), "soft touch" satinado ligeramente estructurado
- gris metálico arena (001), lacado con fina textura metálica
- off-black (145). "Soft touch" lacado mate ligeramente estructurado

Otros colores

ver carta de colores Jaga

Sobrecoste otros colores

€

185

PANEL TRASERO

negro azabache (104), "Soft touch" satinado ligeramente estructurado

EMISIONES

Emisión medida de acuerdo a EN16430.

Las emisiones publicadas corresponden a las potencias máximas a 10 V.

Para conocer las potencias con otros voltajes de control, consulta netzero.jaga.info

BRIZA S NET ZERO BASE-LINE PLUG & PLAY JIC MODELO DE PARED

UNDER DEVELOPMENT



CÓDIGO PEDIDO

BNZW 056 075 OS XXX B L BL J01

Conexión: Estándar: L
Opcional: R
Color de la carcasa
Longitud

ALTURA H cm	LONGITUD L cm	TIPO	VOLTAJE DE Control U V	REFRIGERACIÓN (sin condensación) TEMPERATURA AMBIENTE 27°C 16/18 Wattios	DEEP COOLING TOTAL TEMPERATURA AMBIENTE 27°C 7/12 Wattios	CALEFACCIÓN TEMPERATURA AMBIENTE 20°C 35/30 Wattios	PRECIO €
BNZW 056 075	S		10	376	884	478	896
110				752	1768	955	1109
155				1180	2775	1499	1518
190				1556	3659	1977	1737

SUMINISTRO ESTÁNDAR:

- revestimiento de chapa de acero galvanizado sendzimir
- panel trasero pintado de chapa de acero galvanizado sendzimir
- tobera de descarga de aluminio pintado con rejilla de nido de abeja pintada de negro intenso
- interior robusto de acero electrocincado premontado en la parte trasera (suministrado con aislamiento)
- intercambiador de calor de cobre y aluminio con revestimiento hidrofílico
- bandeja de condensados con desagüe
- ventilador(es) tangencial(es) EC
- **alimentación integrada 230 V**
- **set de conexión premontado**
- **Jaga App**

CARCASA

Colores estándar

- blanco tráfico RAL 9016 (133), "soft touch" satinado ligeramente estructurado
- gris metálico arena (001), lacado con fina textura metálica
- off-black (145). "Soft touch" lacado mate ligeramente estructurado

Otros colores

ver carta de colores Jaga

Sobrecoste otros colores	€
	185

PANEL TRASERO

negro azabache (104), "Soft touch" satinado ligeramente estructurado

EMISIONES

Emisión medida de acuerdo a EN16430.

Las emisiones publicadas corresponden a las potencias máximas a 10 V.

Para conocer las potencias con otros voltajes de control, consulta netzero.jaga.info

BRIZA S NET ZERO BASE-LINE PLUG & PLAY JIC MODELO DE TECHO

UNDER DEVELOPMENT



ANCHO B cm	LONGITUD L cm	TIPO	VOLTAJE DE CONTROL U V	REFRIGERACIÓN (sin condensación) TEMPERATURA AMBIENTE 27°C 16/18 Wattios	DEEP COOLING TOTAL TEMPERATURA AMBIENTE 27°C 7/12 Wattios	CALEFACCIÓN TEMPERATURA AMBIENTE 20°C 35/30 Wattios	PRECIO €
BNZC 058 090	S	10	376	884	478	911	
125			752	1768	955	1131	
170			1180	2775	1499	1488	
205			1556	3659	1977	1746	

CÓDIGO PEDIDO

BNZC 058 090 OS XXX X L BL J01

Conexión: Estándar: L
Opcional: R
Color del panel trasero: Negro oscuro (104): B
Blanco tráfico (133): W
Color de la carcasa
Longitud

SUMINISTRO ESTÁNDAR:

- revestimiento de chapa de acero galvanizado sendzimir
- panel trasero pintado de chapa de acero galvanizado sendzimir
- tobera de descarga de aluminio pintado con rejilla de nido de abeja pintada de negro intenso
- interior robusto de acero electrocincado premontado en la parte trasera
- bandeja de condensados con desagüe (suministrado con aislamiento)
- intercambiador de calor de cobre y aluminio con revestimiento hidrofílico
- ventilador(es) tangencial(es) EC

CARCASA

Colores estándar

- blanco tráfico RAL 9016 (133), "soft touch" satinado ligeramente estructurado
- gris metálico arena (001), lacado con fina textura metálica
- off-black (145). "Soft touch" lacado mate ligeramente estructurado

Otros colores

ver carta de colores Jaga

Sobrecoste otros colores €
185

PANEL TRASERO

- blanco tráfico RAL 9016 (133), "soft touch" satinado ligeramente estructurado
- negro azabache (104), "Soft touch" satinado ligeramente estructurado

EMISIONES

Emisión medida de acuerdo a EN16430.

Las emisiones publicadas corresponden a las potencias máximas a 10 V.

Para conocer las potencias con otros voltajes de control, consulta netzero.jaga.info

BRIZA M NET ZERO BASE-LINE PLUG & PLAY TPT MODELO DE PARED



CÓDIGO PEDIDO BRIZA M PLUG & PLAY

BNZW	042 075	OM	XXX	B	104	2	L	BL	D01	
										Conexión: Estándar: L Opcional: R
										Color de la carcasa
										Longitud
										Altura

SUMINISTRO ESTÁNDAR:

- revestimiento de chapa de acero galvanizado sendzimir
- panel trasero pintado de chapa de acero galvanizado sendzimir
- tobera de descarga de aluminio pintado con rejilla de nido de abeja pintada de negro intenso
- interior robusto de acero electrocincado premontado en la parte trasera (suministrado con aislamiento)
- intercambiador de calor de cobre y aluminio con revestimiento hidrofílico
- bandeja de condensados con desagüe
- ventilador(es) tangencial(es) EC con filtro de aire de acero inoxidable
- **alimentación integrada 230 V**
- **set de conexión premontado**
- **Panel de control ()**

CARCASA

Colores estándar

- blanco tráfico RAL 9016 (133), "soft touch" satinado ligeramente estructurado
- gris metálico arena (001), lacado con fina textura metálica
- off-black (145). "Soft touch" lacado mate ligeramente estructurado

Otros colores

ver carta de colores Jaga

Sobrecoste otros colores	€
	185

PANEL TRASERO

negro azabache (104), "Soft touch" satinado ligeramente estructurado

BOCA DE DESCARGA

negro azabache (104), "Soft touch" satinado ligeramente estructurado

EMISIONES

Emisión medida de acuerdo a EN16430.

Las emisiones publicadas corresponden a las potencias máximas a 10 V.

Para conocer las potencias con otros voltajes de control, consulta netzero.jaga.info

ALTURA H cm	LONGITUD L cm	TIPO	VOLTAJE DE Control U V	REFRIGERACIÓN (sin condensación) TEMPERATURA AMBIENTE 27°C 16/18 Wattios	DEEP COOLING TOTAL TEMPERATURA AMBIENTE 27°C 7/12 Wattios	CALEFACCIÓN TEMPERATURA AMBIENTE 20°C 35/30 Wattios	PRECIO €
042	075	M	10	214	503	413	934
095				352	828	680	967
125				559	1314	1081	1191
145				698	1640	1347	1261
056	075	M	10	332	781	641	986
095				550	1294	1060	1063
125				877	2062	1690	1312
145				1095	2575	2110	1424

BRIZA M NET ZERO BASE-LINE PLUG & PLAY JIC MODELO DE PARED

UNDER DEVELOPMENT



CÓDIGO PEDIDO BRIZA M PLUG & PLAY

BNZW 042 075 OM XXX B 104 2 L BL J01

Conexión: Estándar: L
Opcional: R
Color de la carcasa
Longitud
Altura

ALTURA H cm	LONGITUD L cm	TIPO	VOLTAJE DE Control U V	REFRIGERACIÓN (sin condensación) TEMPERATURA AMBIENTE 27°C 16/18 Wattios	DEEP COOLING TOTAL TEMPERATURA AMBIENTE 27°C 7/12 Wattios	CALEFACCIÓN TEMPERATURA AMBIENTE 20°C 35/30 Wattios	PRECIO €
BNZW 042 075		M	10	214	503	413	914
	095			352	828	680	947
	125			559	1314	1081	1171
	145			698	1640	1347	1241
056 075		M	10	332	781	641	966
	095			550	1294	1060	1043
	125			877	2062	1690	1292
	145			1095	2575	2110	1404

SUMINISTRO ESTÁNDAR:

- revestimiento de chapa de acero galvanizado sendzimir
- panel trasero pintado de chapa de acero galvanizado sendzimir
- tobera de descarga de aluminio pintado con rejilla de nido de abeja pintada de negro intenso
- interior robusto de acero electrocincado premontado en la parte trasera (suministrado con aislamiento)
- intercambiador de calor de cobre y aluminio con revestimiento hidrofílico
- bandeja de condensados con desagüe (suministrado con aislamiento)
- ventilador(es) tangencial(es) EC con filtro de aire de acero inoxidable
- **alimentación integrada 230 V**
- **set de conexión premontado**
- **Jaga App**

CARCASA

Colores estándar

- blanco tráfico RAL 9016 (133), "soft touch" satinado ligeramente estructurado
- gris metálico arena (001), lacado con fina textura metálica
- off-black (145). "Soft touch" lacado mate ligeramente estructurado

Otros colores

ver carta de colores Jaga

Sobrecoste otros colores	€
	185

PANEL TRASERO

negro azabache (104), "Soft touch" satinado ligeramente estructurado

BOCA DE DESCARGA

negro azabache (104), "Soft touch" satinado ligeramente estructurado

EMISIONES

Emisión medida de acuerdo a EN16430.

Las emisiones publicadas corresponden a las potencias máximas a 10 V.

Para conocer las potencias con otros voltajes de control, consulta netzero.jaga.info

BRIZA M NET ZERO **BASE-LINE PLUG & PLAY TB** MODELO DE PARED



CÓDIGO PEDIDO BRIZA M PLUG & PLAY

BNZW 042 075 OM XXX B 104 2 L BL F11 TB

Conexión: Estándar: L
Opcional: R
Color de la carcasa
Longitud
Altura

ALTURA H cm	LONGITUD L cm	TIPO	VOLTAJE DE Control U V	REFRIGERACIÓN (sin condensación) TEMPERATURA AMBIENTE 27°C 16/18 Wattios	DEEP COOLING TOTAL TEMPERATURA AMBIENTE 27°C 7/12 Wattios	CALEFACCIÓN TEMPERATURA AMBIENTE 20°C 35/30 Wattios	PRECIO €
042	075	M	10	214	503	413	1112
095				352	828	680	1140
125				559	1314	1081	1364
145				698	1640	1347	1435
056	075	M	10	332	781	641	1164
095				550	1294	1060	1236
125				877	2062	1690	1485
145				1095	2575	2110	1598

SUMINISTRO ESTÁNDAR:

- revestimiento de chapa de acero galvanizado sendzimir
- panel trasero pintado de chapa de acero galvanizado sendzimir
- tobera de descarga de aluminio pintado con rejilla de nido de abeja pintada de negro intenso
- interior robusto de acero electrocincado premontado en la parte trasera (suministrado con aislamiento)
- intercambiador de calor de cobre y aluminio con revestimiento hidrofílico
- bandeja de condensados con desagüe
- ventilador(es) tangencial(es) EC con filtro de aire de acero inoxidable
- **alimentación integrada 230 V**
- **set de conexión premontado**
- **termostato Wifi (negro) con pantalla táctil**

CARCASA

Colores estándar

- blanco tráfico RAL 9016 (133), "soft touch" satinado ligeramente estructurado
- gris metálico arena (001), lacado con fina textura metálica
- off-black (145). "Soft touch" lacado mate ligeramente estructurado

Otros colores

ver carta de colores Jaga

Sobrecoste otros colores	€
	185

PANEL TRASERO

negro azabache (104), "Soft touch" satinado ligeramente estructurado

BOCA DE DESCARGA

negro azabache (104), "Soft touch" satinado ligeramente estructurado

EMISIONES

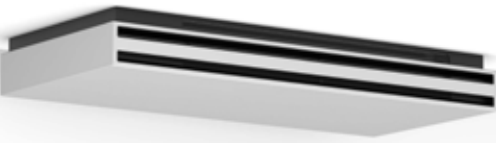
Emisión medida de acuerdo a EN16430.

Las emisiones publicadas corresponden a las potencias máximas a 10 V.

Para conocer las potencias con otros voltajes de control, consulta netzero.jaga.info

BRIZA M NET ZERO BASE-LINE PLUG & PLAY JIC MODELO DE TECHO

UNDER DEVELOPMENT



CÓDIGO PEDIDO

BNZC 042 075 OM XXX X 104 2 L BL J01

Conexión: Estándar: L
Opcional: R

color del panel trasero: Negro oscuro (104) : B
Blanco tráfico (133): W

Color de la carcasa

Longitud

Ancho

ANCHO B cm	LONGITUD L cm	TIPO	2 TUBOS / 4 TUBOS	VOLTAJE DE Control U V	REFRIGERACIÓN (sin condensación) TEMPERATURA AMBIENTE 27°C 16/18 Wattios	DEEP COOLING TOTAL TEMPERATURA AMBIENTE 27°C 7/12 Wattios	CALEFACCIÓN TEMPERATURA AMBIENTE 20°C 35/30 Wattios	PRECIO €
BNZC 042	075	M	2	10	214	503	413	939
	095				352	828	680	980
	125				559	1314	1081	1195
	145				698	1640	1347	1291
056	075	M	2	10	332	781	641	993
	095				550	1294	1060	1080
	125				877	2062	1690	1323
	145				1095	2575	2110	1467

SUMINISTRO ESTÁNDAR:

- revestimiento de chapa de acero galvanizado sendzimir
- panel trasero pintado de chapa de acero galvanizado sendzimir
- tobera de descarga de aluminio pintado con rejilla de nido de abeja pintada de negro intenso
- interior robusto de acero electrocincado premontado en la parte trasera (suministrado con aislamiento)
- intercambiador de calor de cobre y aluminio con revestimiento hidrofílico
- bandeja de condensados con desagüe (suministrado con aislamiento)
- ventilador(es) tangencial(es) EC con filtro de aire de acero inoxidable

CARCASA

Colores estándar

- blanco tráfico RAL 9016 (133), "soft touch" satinado ligeramente estructurado
- gris metálico arena (001), lacado con fina textura metálica
- off-black (145). "Soft touch" lacado mate ligeramente estructurado

Otros colores

ver carta de colores Jaga

Sobrecoste otros colores	€
	185

PANEL TRASERO

- blanco tráfico RAL 9016 (133), "soft touch" satinado ligeramente estructurado
- negro azabache (104), "Soft touch" satinado ligeramente estructurado

BOCA DE DESCARGA

negro azabache (104), "Soft touch" satinado ligeramente estructurado

EMISIONES

Emisión medida de acuerdo a EN16430.

Las emisiones publicadas corresponden a las potencias máximas a 10 V.

Para conocer las potencias con otros voltajes de control, consulta netzero.jaga.info

BRIZA XS NET ZERO BASE-LINE MODELO DE PARED



CÓDIGO PEDIDO

BNZW 052	086	XS	XXX	B	L	BL	DDD	
								Control:
								- Sin control: (no indicar nada)
								- Control Jaga BMS 0-10V: D03
								- Mando de 3 posiciones Jaga: D05
								Conexión: Estándar: L
								Opcional: R
								Color de la carcasa
								Longitud

SUMINISTRO ESTÁNDAR:

- revestimiento de chapa de acero galvanizado sendzimir
- panel trasero pintado de chapa de acero galvanizado sendzimir
- tobera de descarga de aluminio pintado con rejilla de nido de abeja pintada de negro intenso
- interior robusto de acero electrocincado premontado en la parte trasera (suministrado con aislamiento)
- intercambiador Low-H₂O
- bandeja de condensados con desagüe
- ventilador(es) tangencial(es) EC

CARCASA

Colores estándar

- blanco tráfico RAL 9016 (133), "soft touch" satinado ligeramente estructurado
- gris metálico arena (001), lacado con fina textura metálica
- off-black (145). "Soft touch" lacado mate ligeramente estructurado

Otros colores

ver carta de colores Jaga

Sobrecoste otros colores	€
	185

PANEL TRASERO

negro azabache (104), "Soft touch" satinado ligeramente estructurado

Control

Sistemas de control de recargos	€
Control Jaga BMS 0-10V: D03	70
Mando de 3 posiciones Jaga: D05	90

EMISIONES

Emisión medida de acuerdo a EN16430.

Las emisiones publicadas corresponden a las potencias máximas a 10 V.

Para conocer las potencias con otros voltajes de control, consulta netzero.jaga.info

ALTURA H cm	LONGITUD L cm	TIPO	VOLTAJE DE CONTROL U V	REFRIGERACIÓN (sin condensación) TEMPERATURA AMBIENTE 27°C 16/18 Wattios	DEEP COOLING TOTAL TEMPERATURA AMBIENTE 27°C 7/12 Wattios	CALEFACCIÓN TEMPERATURA AMBIENTE 20°C 35/30 Wattios	PRECIO €
BNZW 052	086	XS	10	137	326	201	462
	122			274	651	401	588
	163			430	1022	630	851
	199			566	1348	831	1009

BRIZA XS NET ZERO BASE-LINE MODELO DE TECHO



CÓDIGO PEDIDO

BNZC 053	086	XS	XXX	X	L	BL	DDD	
								Control:
								- Sin control: (no indicar nada)
								- Control Jaga BMS 0-10V: D03
								- On/Off: D07
								Conexión: Estándar: L
								Opcional: R
								Color del panel trasero: Negro oscuro (104): B
								Blanco tráfico (133): W
								Color de la carcasa
								Longitud

SUMINISTRO ESTÁNDAR:

- revestimiento de chapa de acero galvanizado sendzimir
- panel trasero pintado de chapa de acero galvanizado sendzimir
- tobera de descarga de aluminio pintado con rejilla de nido de abeja pintada de negro intenso
- interior robusto de acero electrocincado premontado en la parte trasera (suministrado con aislamiento)
- intercambiador Low-H₂O
- bandeja de condensados con desagüe
- ventilador(es) tangencial(es) EC

CARCASA

Colores estándar

- blanco tráfico RAL 9016 (133), "soft touch" satinado ligeramente estructurado
- gris metálico arena (001), lacado con fina textura metálica
- off-black (145). "Soft touch" lacado mate ligeramente estructurado

Otros colores

ver carta de colores Jaga

Sobrecoste otros colores	€
	185

PANEL TRASERO

- blanco tráfico RAL 9016 (133), "soft touch" satinado ligeramente estructurado
- negro azabache (104), "Soft touch" satinado ligeramente estructurado

Control

Sistemas de control de recargos	€
Control Jaga BMS 0-10V: D03	70
On/Off: D07	70

EMISIONES

Emisión medida de acuerdo a EN16430.

Las emisiones publicadas corresponden a las potencias máximas a 10 V.

Para conocer las potencias con otros voltajes de control, consulta netzero.jaga.info

ANCHO B cm	LONGITUD L cm	TIPO	VOLTAJE DE Control U V	REFRIGERACIÓN (sin condensación) TEMPERATURA AMBIENTE 27°C 16/18 Wattios	DEEP COOLING TOTAL TEMPERATURA AMBIENTE 27°C 7/12 Wattios	CALEFACCIÓN TEMPERATURA AMBIENTE 20°C 35/30 Wattios	PRECIO €
BNZC 053	086	XS	10	137	326	201	540
	122			274	651	401	674
	163			430	1022	630	957
	199			566	1348	831	1121

BRIZA S NET ZERO **BASE-LINE** MODELO DE PARED



CÓDIGO PEDIDO

BNZW 056	075	OS	XXX	B	L	BL	DDD	
								Control:
								- Sin control: (no indicar nada)
								- Control Jaga BMS 0-10V: D03
								- Mando de 3 posiciones Jaga: D05
								Conexión: Estándar: L
								Opcional: R
								Color de la carcasa
								Longitud

SUMINISTRO ESTÁNDAR:

- revestimiento de chapa de acero galvanizado sendzimir
- panel trasero pintado de chapa de acero galvanizado sendzimir
- tobera de descarga de aluminio pintado con rejilla de nido de abeja pintada de negro intenso
- interior robusto de acero electrocincado premontado en la parte trasera (suministrado con aislamiento)
- intercambiador de calor de cobre y aluminio con revestimiento hidrofílico
- bandeja de condensados con desagüe
- ventilador(es) tangencial(es) EC

CARCASA

Colores estándar

- blanco tráfico RAL 9016 (133), "soft touch" satinado ligeramente estructurado
- gris metálico arena (001), lacado con fina textura metálica
- off-black (145). "Soft touch" lacado mate ligeramente estructurado

Otros colores

ver carta de colores Jaga

Sobrecoste otros colores	€
	185

PANEL TRASERO

negro azabache (104), "Soft touch" satinado ligeramente estructurado

Control

Sistemas de control de recargos	€
Control Jaga BMS 0-10V: D03	70
Mando de 3 posiciones Jaga: D05	90

EMISIONES

Emisión medida de acuerdo a EN16430.

Las emisiones publicadas corresponden a las potencias máximas a 10 V.

Para conocer las potencias con otros voltajes de control, consulta netzero.jaga.info

ALTURA H cm	LONGITUD L cm	TIPO	VOLTAJE DE CONTROL U V	REFRIGERACIÓN (sin condensación) TEMPERATURA AMBIENTE 27°C 16/18 Wattios	DEEP COOLING TOTAL TEMPERATURA AMBIENTE 27°C 7/12 Wattios	CALEFACCIÓN TEMPERATURA AMBIENTE 20°C 35/30 Wattios	PRECIO €
BNZW 056	075	S	10	376	884	478	686
	110			752	1768	955	899
	155			1180	2775	1499	1308
	190			1556	3659	1977	1527

BRIZA S NET ZERO BASE-LINE MODELO DE TECHO



CÓDIGO PEDIDO

BNZC	058	090	OS	XXX	X	L	BL	DDD
								Control:
								- Sin control: (no indicar nada)
								- Control Jaga BMS 0-10V: D03
								- On/Off: D07
								Conexión: Estándar: L
								Opcional: R
								Color del panel trasero: Negro oscuro (104) : B
								Blanco tráfico (133): W
								Color de la carcasa
								Longitud

SUMINISTRO ESTÁNDAR:

- revestimiento de chapa de acero galvanizado sendzimir
- panel trasero pintado de chapa de acero galvanizado sendzimir
- tobera de descarga de aluminio pintado con rejilla de nido de abeja pintada de negro intenso
- interior robusto de acero electrocincado premontado en la parte trasera
- bandeja de condensados con desagüe (suministrado con aislamiento)
- intercambiador de calor de cobre y aluminio con revestimiento hidrofílico
- ventilador(es) tangencial(es) EC

CARCASA

Colores estándar

- blanco tráfico RAL 9016 (133), "soft touch" satinado ligeramente estructurado
- gris metálico arena (001), lacado con fina textura metálica
- off-black (145). "Soft touch" lacado mate ligeramente estructurado

Otros colores

ver carta de colores Jaga

Sobrecoste otros colores	€
	185

PANEL TRASERO

- blanco tráfico RAL 9016 (133), "soft touch" satinado ligeramente estructurado
- negro azabache (104), "Soft touch" satinado ligeramente estructurado

Control

Sistemas de control de recargos	€
Control Jaga BMS 0-10V: D03	70
On/Off: D07	70

EMISIONES

Emisión medida de acuerdo a EN16430.

Las emisiones publicadas corresponden a las potencias máximas a 10 V.

Para conocer las potencias con otros voltajes de control, consulta netzero.jaga.info

ANCHO	LONGITUD	TIPO	VOLTAJE DE Control	REFRIGERACIÓN (sin condensación) TEMPERATURA AMBIENTE 27°C	DEEP COOLING TOTAL TEMPERATURA AMBIENTE 27°C	CALEFACCIÓN TEMPERATURA AMBIENTE 20°C	PRECIO
B	L		U	16/18	7/12	35/30	€
cm	cm		V	Wattios	Wattios	Wattios	
BNZC 58	090	S	10	376	884	478	701
	125			752	1768	955	921
	170			1180	2775	1499	1278
	205			1556	3659	1977	1536

BRIZA M NET ZERO BASE-LINE MODELO DE PARED



CÓDIGO PEDIDO

BNZW 042 075 OM XXX B 104 2 L BL DDD

Control:

- Sin control: (no indicar nada)
- Control Jaga BMS 0-10V: D03
- Mando de 3 posiciones Jaga: D05

Conexión: Estándar: L

Opcional: R

Color de la carcasa

Longitud

Altura

ALTURA H cm	LONGITUD L cm	TIPO	2 TUBOS / 4 TUBOS	VOLTAJE DE CONTROL U V	REFRIGERACIÓN (sin condensación) TEMPERATURA AMBIENTE 27°C 16/18 Wattios	DEEP COOLING TOTAL TEMPERATURA AMBIENTE 27°C 7/12 Wattios	CALEFACCIÓN TEMPERATURA AMBIENTE 20°C 35/30 Wattios	PRECIO €
BNZW 042 075	M	2	10	214	503	413	704	
095				352	828	680	737	
125				559	1314	1081	961	
145				698	1640	1347	1031	
056 075	M	2	10	332	781	641	756	
095				550	1294	1060	833	
125				877	2062	1690	1082	
145				1095	2575	2110	1194	

SUMINISTRO ESTÁNDAR:

- revestimiento de chapa de acero galvanizado sendzimir
- panel trasero pintado de chapa de acero galvanizado sendzimir
- tobera de descarga de aluminio pintado con rejilla de nido de abeja pintada de negro intenso
- interior robusto de acero electrocincado premontado en la parte trasera (suministrado con aislamiento)
- intercambiador de calor de cobre y aluminio con revestimiento hidrofílico
- bandeja de condensados con desagüe
- ventilador(es) tangencial(es) EC con filtro de aire de acero inoxidable

CARCASA

Colores estándar

- blanco tráfico RAL 9016 (133), "soft touch" satinado ligeramente estructurado
- gris metálico arena (001), lacado con fina textura metálica
- off-black (145). "Soft touch" lacado mate ligeramente estructurado

Otros colores

ver carta de colores Jaga

Sobrecoste otros colores	€
	185

PANEL TRASERO

negro azabache (104), "Soft touch" satinado ligeramente estructurado

BOCA DE DESCARGA

negro azabache (104), "Soft touch" satinado ligeramente estructurado

Control

Sistemas de control de recargos	€
Control Jaga BMS 0-10V: D03	70
Mando de 3 posiciones Jaga: D05	90

EMISIONES

Emisión medida de acuerdo a EN16430.

Las emisiones publicadas corresponden a las potencias máximas a 10 V.

Para conocer las potencias con otros voltajes de control, consulta netzero.jaga.info

BRIZA M NET ZERO BASE-LINE MODELO DE TECHO



CÓDIGO PEDIDO

BNZC 042 075 OM XXX X 104 2 L BL DDD

Control:
 - Sin control : (no indicar nada)
 - Control Jaga BMS 0-10V: D03
 - On/Off: D07

Conexión: Estándar: L
 Opcional: R

Color del panel trasero: Negro oscuro (104): B
 Blanco tráfico (133): W

Color de la carcasa

Longitud

Ancho

ANCHO B cm	LONGITUD L cm	TIPO	2 TUBOS / 4 TUBOS	VOLTAJE DE Control U V	REFRIGERACIÓN (sin condensación) TEMPERATURA AMBIENTE 27°C 16/18 Wattios	DEEP COOLING TOTAL TEMPERATURA AMBIENTE 27°C 7/12 Wattios	CALEFACCIÓN TEMPERATURA AMBIENTE 20°C 35/30 Wattios	PRECIO €
BNZC 042 075	M	2	10	214	503	413	729	
095				352	828	680	770	
125				559	1314	1081	985	
145				698	1640	1347	1081	
056 075	M	2	10	332	781	641	783	
095				550	1294	1060	870	
125				877	2062	1690	1113	
145				1095	2575	2110	1257	

SUMINISTRO ESTÁNDAR:

- revestimiento de chapa de acero galvanizado sendzimir
- panel trasero pintado de chapa de acero galvanizado sendzimir
- tobera de descarga de aluminio pintado con rejilla de nido de abeja pintada de negro intenso
- interior robusto de acero electrocincado premontado en la parte trasera (suministrado con aislamiento)
- intercambiador de calor de cobre y aluminio con revestimiento hidrofílico
- bandeja de condensados con desagüe (suministrado con aislamiento)
- ventilador(es) tangencial(es) EC con filtro de aire de acero inoxidable

CARCASA

Colores estándar

- blanco tráfico RAL 9016 (133), "soft touch" satinado ligeramente estructurado
- gris metálico arena (001), lacado con fina textura metálica
- off-black (145). "Soft touch" lacado mate ligeramente estructurado

Otros colores

ver carta de colores Jaga

Sobrecoste otros colores	€
	185

PANEL TRASERO

- blanco tráfico RAL 9016 (133), "soft touch" satinado ligeramente estructurado
- negro azabache (104), "Soft touch" satinado ligeramente estructurado

BOCA DE DESCARGA

negro azabache (104), "Soft touch" satinado ligeramente estructurado

Control

Sistemas de control de recargos	€
Control Jaga BMS 0-10V: D03	70
On/Off: D07	70

EMISIONES

Emisión medida de acuerdo a EN16430.

Las emisiones publicadas corresponden a las potencias máximas a 10 V.

Para conocer las potencias con otros voltajes de control, consulta netzero.jaga.info

BRIZA NET ZERO **BASE-LINE** OPCIONES

POSIBILIDADES DE CONEXIÓN

SET 289

Kv 0.1 - 0.6 m³/h a Δp = 1 bar
KVS 0.8
Bitubo



CÓDIGO	Cabezal termostático	€
CODY B18 10 4...	0..10 VDC	227
CODY B18 23 4...	23 (230 VAC)	134
CODY B18 24 4...	24 (24 VDC)	134

completar con el código del racor Eurocono

SET 288

Kv 1.65
Bitubo



CÓDIGO	€
CODY LO1 00 4...	31

completar con el código del racor Eurocono

SET 295

Kv 0.1 - 0.6 m³/h a Δp = 1 bar
KVS 0.8
Bitubo



CÓDIGO	Cabezal termostático	€
CODY SC5 24 4...	24 (24 VDC)	132
CODY SC5 23 4...	23 (230 VAC)	132

completar con el código del racor Eurocono

SET 290

Kv 0.15 - 1.35 m³/h a Δp = 1 bar



CÓDIGO	€
CODY LOC 00 4...	74

completar con el código del racor Eurocono

LATIGUILLOS FLEXIBLES DE INOX 1/2"



CÓDIGO	Longitud	€/2 piezas
7990 068	200 < 260 mm	107

Briza XS Modelo de pared
Briza XS Modelo de techo
Briza S Modelo de pared
Briza S Modelo de techo
Briza M Modelo de pared
Briza M Modelo de techo

• • • •
• • • •
• • • •

• • • •

• •
• •

• •

• • • •

SOLUCIONES DE CONDENSACIÓN

BOMBA DE CONDENSADOS



CÓDIGO	€
8773 0101	317
BZNC HHH LLL TT XXX B L BL DDD C premontado	448

Añade "**C**" al código de pedido. ej. BNZW 052 086 XS 133 L BL D03 **C**

ALIMENTACIÓN

FUENTE DE ALIMENTACIÓN DE 24 V CC CON PRENSAESTOPAS

Fuente de alimentación estanca 24 VDC con conexión hermética.

Potencia: 40 Watos
Intensidad: 1.67 A



CÓDIGO	€
37603 010002	106
BNZW HHH LLL TT XXX L BL DDD P premontado	73

Añade "**P**" al código de pedido: ej. BNZW 042 075 0M 133 L BL D03 **P**

FUENTE DE ALIMENTACIÓN CARRIL DIN



CÓDIGO	L <i>mm</i>	POTENCIA <i>Watos</i>	INTENSIDAD <i>A</i>	€
7990 054	3.5	36	1.50	70
7990 055	5.3	60	2.50	79
7990 056	7.0	92	3.90	123
7990 057	10.3	150	6.25	154

Briza XS Modelo de pared
Briza XS Modelo de techo
Briza S Modelo de pared
Briza S Modelo de techo
Briza M Modelo de pared
Briza M Modelo de techo

•
•
•
•
•
•

•
•
•
•
•
•

TERMOSTATOS

JRT-100 TB / TW   



	€
8751 050019 Negro (TB)	177
8751 050017 Blanco (TW)	177

Termostato empotrado Wifi con pantalla táctil y app

JRT-100   



	€
8751 050012	106

Termostato empotrado Jaga

JRT-200   



	€
8751 050013	100

Termostato de superficie Jaga

RDG 160T   



	€
8751 050009	315

Termostato de superficie Jaga Siemens RDG 160T

RDG 264KN   



	€
8751 050018	952

Termostato de superficie Jaga Siemens RDG 264KN.
Adecuado para Briza en combinación con la caja de renovación de aire.
Sensor de CO2 integrado.

BRIZA XS

BRIZA S

BRIZA M

•

•

•

•

•

•

•

•

•

•

•

•

•

•

•



jaga

CLIMATE
DESIGNERS

JAGA ESPAÑA CONVES TERMIC S.L.

¿Necesitas asesoramiento? ¡Consulta con nuestro departamento técnico!

+34 966 83 03 03

+34 673 51 45 87

proyectos@conves.es

jaga.info

jagaventilacion.com

BÉLGICA JAGA NV

Verbindingslaan 16

3590 Diepenbeek

+32 (0) 11 29 41 11

info@jaga.be

jaga.com